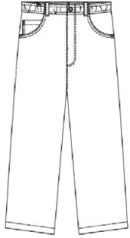


# L'uniforme

## Outdoor and scouting—passage de Linthout - 1200 Woluwé Saint Lambert

En maternelle, il n'y a pas d'uniforme. Cependant les institutrices conseillent des vêtements pratiques, que l'enfant peut enlever et remettre tout seul.

En primaire l'uniforme est obligatoire pour tous les élèves. Une vérification sera faite régulièrement.



Pantalon classique, sans poches militaires, bleu marine **UNI**



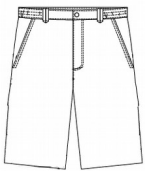
**Pas de jeans**



Chemise blanche unie à manches longues



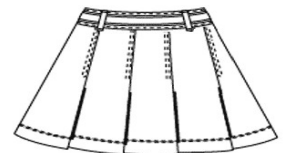
En hiver, un sous-pull col roulé blanc ou bleu marine est



Bermuda classique, sans poches militaires,



bleu marine UNI



(au genou)

Chaussures classiques brunes, noires ou bleu marine, pas de baskets.

Le manteau, l'imperméable et la veste : bleu marine uni.

Cheveux courts et soignés.



Chaussettes ou mi-bas bleu marine ou blanc unis

La chaussette doit recouvrir la cheville.



Jusqu'à la 4ème primaire

sans INSCRIPTION

Cheveux courts et soignés.

Chaussures classiques brunes, noires ou bleu  
**L'uniforme est en vente aux Magasins MICHELS**  
Rue Haute 195, 1000 Bruxelles (511 69 35)  
Chaussée de Bruxelles 232 Waterloo (354 95 35)

Le manteau, l'imperméable et la veste : bleu marine uni

Date et signature des parents :